

BLA BLA BLA BLA BLA BLA



**ТЕХНИЧЕСКИЙ
РАЙДЕР
ПЛОЩАДКИ**

ЗВУК



Диджейское оборудование:

PIONEER CDJ2000NXS2	2 шт.
PIONEER DJM900NXS2	1 шт.
Allen & Heath XONE:96	1 шт.

Сценические мониторы:

OmniLab CX12	2 шт.
POWERSOFT T304	1 шт.
K&M 21450-000-55 (штативы под акустические системы)	2 шт.

Цифровая микшерная консоль:

Allen&Heath SQ5	1 шт.
Allen & Heath AR2412	1 шт.

Радиосистемы:

Shure QLXD24E/B58-G51	2 шт.
K&M 25400-300-55 (Микрофонная стойка-журавль)	2 шт.

Портальная система звукоусиления:

Bose RoomMatch 120/60	2 шт.
Bose RoomMatch RMS218	2 шт.
POWERSOFT X8 DSP+ETH	1 шт.

Многозональная распределённая система звукоусиления:

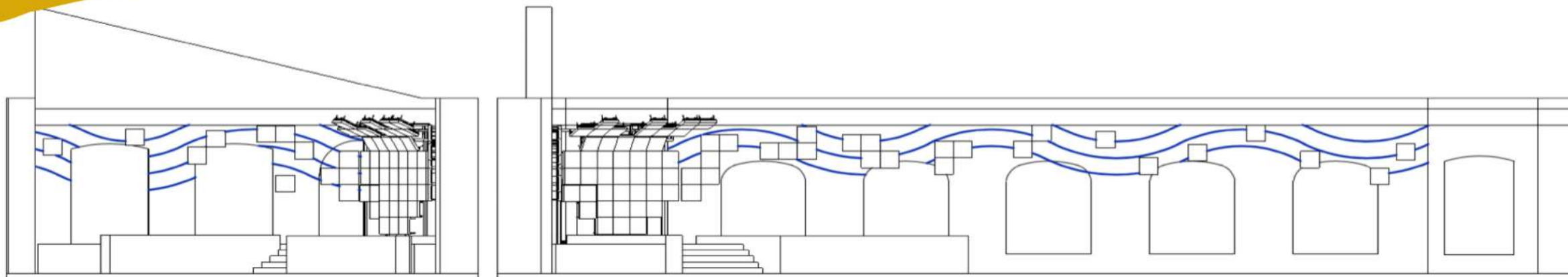
Bose RMU208	14 шт.
Bose RMU108	14 шт.
Bose RMU105	14 шт.
Bose MB210	14 шт.
Bose PowerMatch PM8500	4 шт.
Bose PowerMatch PM8250	5 шт.
Bose ControlSpace ESP-880A	1 шт.
Apple iPad Wi- Fi	1 шт.

ВИДЕО

НА ПЛОЩАДКЕ РЕАЛИЗОВАНО ДВЕ ВИДЕО ИНСТАЛЛЯЦИИ

01

LED ЭКРАН С ПИКСЕЛЬНОЙ ЛЕНТОЙ



**ТЗ НА ИЗГОТОВЛЕНИЕ КОНТЕНТА ДЛЯ LED ЭКРАНА
С ПИКСЕЛЬНОЙ ЛЕНТОЙ:**

12860 x 1536 pix — максимальное физическое разрешение,
QuickTime mov, DXV 3, 25 fps or 50 fps, square pixel (1,0), progressive.
Audio uncompressed, 16 bit, 44100.



ВИДЕО

НА ПЛОЩАДКЕ РЕАЛИЗОВАНО ДВЕ ВИДЕО ИНСТАЛЛЯЦИИ

02

ПРОЕКЦИЯ НА БАЛКОН

МАСКА КОНТЕНТА ДЛЯ ПРОЕКЦИИ:

ЛЕВАЯ СТОРОНА

ПРАВАЯ СТОРОНА

2900 X 360

2355 X 360

2900 X 360

2355 X 360

2900 X 360

2355 X 360



ТЗ НА ИЗГОТОВЛЕНИЕ КОНТЕНТА ДЛЯ ПРОЕКЦИИ:

5300 x 1080 pix — максимальное физическое разрешение,
QuickTime mov, DXV 3, 25 fps or 50 fps, square pixel (1,0), progressive.
Audio uncompressed, 16 bit, 44100.



- Весь контент на hdd или флэшке, форматированной под NTFS, FAT или ExFAT.
- Все, что отформатировано для использования под Apple MAC (система HFS, HFS+ и т.п.) – **НЕ ПОДДЕРЖИВАЕТСЯ!**
- Статичные картинки PNG, 72dpi, Colorspace RGB.
- Названия файлов и папок на латинице, с порядковыми номерами. Желательно, чтобы названия и нумерация совпадала с названиями и нумерацией в сценарии.
- Контент должен быть законченным, и не представлять из себя "модель для сборки".
- Контент должен быть на флэшке или HDD с подключением USB2.0 или USB3.0 (3.1). Type-C – **НЕПОДХОДИТ!**
- SD/CF и другие карты принимаются только вместе с кардридером, CD/DVD/BD и любые другие диски **НЕ ПРИНИМАЮТСЯ!**
- Контент на любом смартфоне – **НЕ ПРИНИМАЕТСЯ!**
- Ссылки в интернет в любом видео **НЕ ПРИНИМАЮТСЯ!**
- Любые векторные форматы **НЕ ПРИНИМАЮТСЯ!**
- PDF, PPT и т.п. файлы **НЕ ПРИНИМАЮТСЯ!**

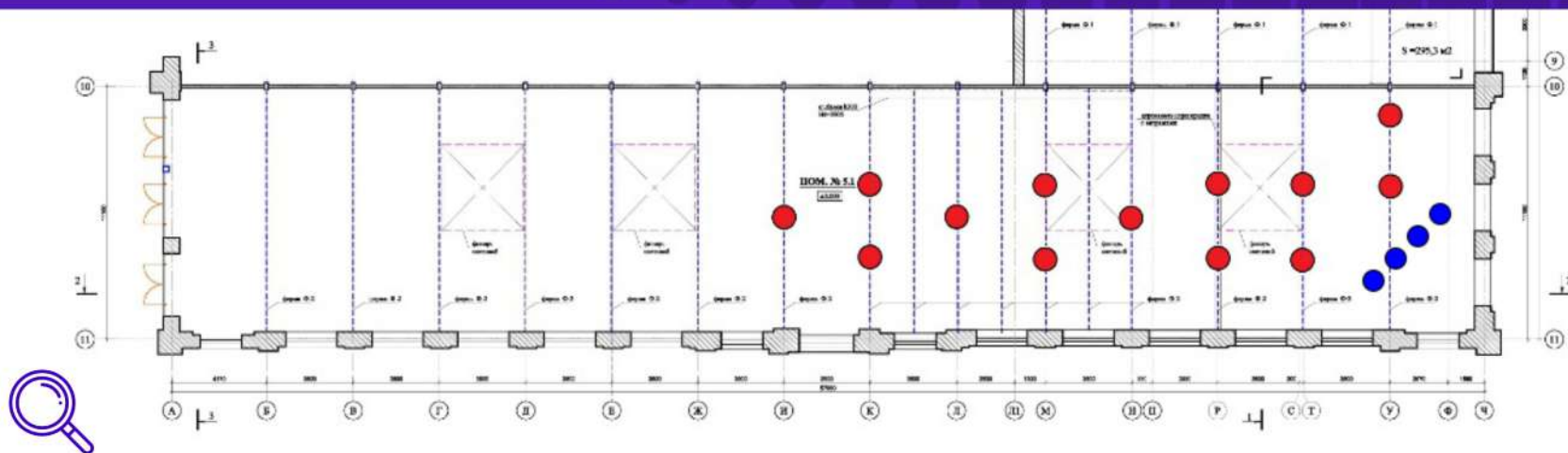
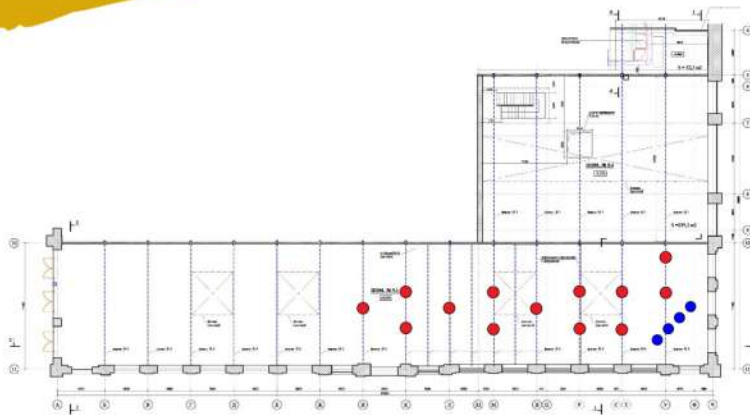
ВАЖНО!



СВЕТ

НА ПЛОЩАДКЕ УСТАНОВЛЕНО 17 ПРИБОРОВ MARTIN RUSH MH 2 WASH.

СХЕМА РАЗВЕСА:



- Красным отмечены приборы, закрепленные на потолочных фермах,
- Синим – приборы, завешенные вместе с порталами по границе сцены на фронтальной ферме.

Приборы заключены в общую DMX сеть и управляются через интерфейс ENTTEC ODE MK2 (ПО – Chamsys).

ЭЛЕКТРИЧЕСКОЕ ПОДКЛЮЧЕНИЕ

Для дополнительного оборудования на площадке предусмотрены следующие подключения:

Звук:		
1 x Разъем CEE 32A	за сценой (LED экраном)	макс. 10 кВт
1 x Shucko 16A	на пультовой	макс. 2кВт

Свет:		
1 x Разъем CEE 32A	за сценой (LED экраном)	макс. 10 кВт
1 x Shucko 16A	на пультовой	макс. 2кВт

Видео:		
1 x Shucko 16A	на пультовой	макс. 2кВт

Для работы с эл. сетью (подключение, работа, отключение), необходимо наличие у персонала удостоверения с минимум **3 (третьей) группой допуска по электробезопасности.**



ДОПОЛНИТЕЛЬНО

Райдер площадки обновляется, убедитесь, что вы получили актуальную версию!

Для пропуска на площадку необходимо не менее, чем за сутки подать список сотрудников (приложение 1) и оборудования (приложение 2).



КОНТАКТЫ

ПЕРЬКОВ БОГДАН

технический директор

+79996770770

boperkov@gmail.com

ЕФРЕМОВ ЕВГЕНИЙ

системный инженер

+79163473785

biosbose@gmail.com